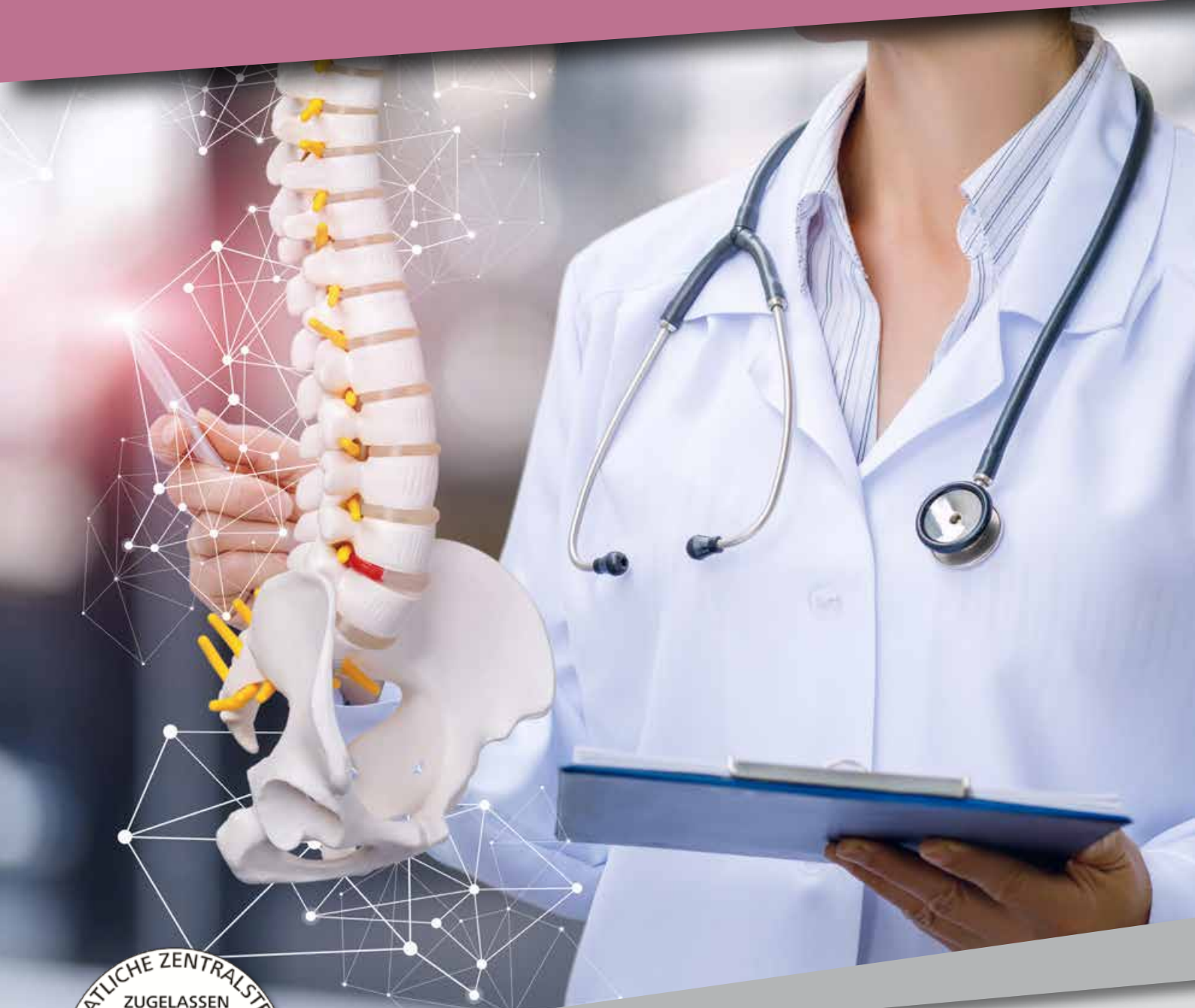




**Fernakademie für Pflege
und Pflegemanagement**

Staatlich zugelassener Fernlehrgang
Fernkurs

Ernährung bei Erkrankungen der Knochen und Gelenke



Ihre Qualifikation in nur 4 Wochen
www.pflege-fernkurse.de

Ernährung bei Erkrankungen der Knochen und Gelenke

Eine falsche Ernährung kann sich über die Jahre negativ auf unsere Knochen und Gelenke auswirken. Mit dem Alter verstärken sich die Symptome, die Beweglichkeit wird zunehmend eingeschränkt und Schmerzen nehmen zu.

Bei kaum einer anderen Wohlstandserkrankung ist ein so deutlicher Zusammenhang zwischen einer falschen Ernährungsweise und dem Krankheitsbild gegeben, wie das bei Erkrankungen der Gelenke der Fall ist. Eine gezielte Umstellung der Ernährungsweise kann therapeutisch wirken und Symptome und Schmerzen vermindern. Eine deutliche Verbesserung des Krankheitsbildes kann erreicht werden, wenn man bestimmte Nahrungsmittel in seinen Speiseplan aufnimmt und auf andere gänzlich verzichtet.

Der Fernkurs gibt Ihnen zunächst einen Überblick zu den häufigsten Krankheitsbildern der Knochen und Gelenke. Sie erfahren, was Sie bei der Nahrungsaufnahme zu den jeweiligen Erkrankungen berücksichtigen müssen und wie Sie mit einer Ernährungsumstellung positiv auf den Krankheitsverlauf einwirken und Symptome verbessern können.

Die wichtigsten Inhalte

Der Kompaktkurs besteht aus 1 Lehrheft. Pro Woche sollten Sie ca. 4 -6 Stunden mit der Bearbeitung der Lehrhefte einplanen. Natürlich hängt die Bearbeitungszeit von Ihren Vorkenntnissen und Ihrem individuellen Lerntyp ab.

Das Lehrheft ist mit umfangreichen Fachinformationen und vielen praxisorientierten Tipps gefüllt, die Sie sofort in der Praxis anwenden können.

- Krankheitsbild und Ernährung bei Gicht
- Krankheitsbild und Ernährung bei Osteoporose
- Krankheitsbild und Ernährung bei Rheuma
- Krankheitsbild und Ernährung bei Arthrose

Zulassungsvoraussetzungen

Voraussetzung für die Teilnahme am Lehrgang ist eine abgeschlossene Ausbildung im pflegerischen oder hauswirtschaftlichen Bereich mit mindestens 1 Jahr Berufserfahrung.

Auch Quereinsteiger, die bereits in einer Küche arbeiten oder im Bereich der Ernährungsberatung tätig sind, können diesen Kurs belegen.

Technische Voraussetzungen: PC mit Internet-Zugang, eigene E-Mail-Adresse



Die Akademie ist zertifiziert nach DIN ISO 9001:2015



Jetzt online anmelden!

Zertifizierter Abschluss

Als Teilnehmer/in dieses Fernkurses „Ernährung bei Erkrankungen der Knochen und Gelenke“ können Sie sich einer Fortbildung auf höchstem Niveau sicher sein.

Dies wurde geprüft und bescheinigt durch die staatliche Zentralstelle für Fernunterricht (ZFU, www.zfu.de). Unabhängiges, erfahrenes Fachpersonal prüft dort eingereichte Fernlehrgänge nach dem Fernunterrichtsschutzgesetz auf inhaltliche Vollständigkeit und fachlich korrekte Angaben. Des Weiteren wird der pädagogische Aufbau genauestens analysiert, damit Sie Ihr Fernlehrgangziel sicher erreichen können.



Ihr Abschlusszertifikat

Der erfolgreiche Abschluss des Lehrgangs wird mit dem Abschlusszertifikat bescheinigt, welches von der staatlichen Zulassungsstelle für Fernunterricht geprüft und genehmigt wurde.

Ihr Weg zum Abschluss

Nach der Anmeldung erhalten Sie von uns Ihr persönliches Lehrgangsmaterial nach Hause geliefert. Die Prüfungsaufgaben zu den einzelnen Lehrheften bearbeiten Sie bequem von zu Hause aus mit Ihrem persönlichen Zugang zum Online-Campus der Fernakademie www.meine-fernakademie.de. Innerhalb von 14 Tagen werden Ihre Aufgaben bewertet und mit wertvollen Hinweisen für den weiteren Studienverlauf versehen. Nach erfolgreichem Abschluss erhalten Sie Ihr offizielles Zertifikat per Post.

Lernen ohne Zeitdruck

Sollten Sie etwas länger brauchen - kein Problem! Auf Anfrage können Sie Ihre Lehrgangsdauer von regulär 1 Monat kostenlos um weitere 3 Monate verlängern. Während des gesamten Lehrgangs werden Sie persönlich von der Fernakademie betreut. Das Akademie-Team hilft Ihnen, organisatorische Abläufe zu strukturieren, unterstützt Sie bei den Prüfungsaufgaben und sorgt für einen reibungslosen Verlauf Ihres Fernlehrgangs.

Meine Fernakademie

- ✓ Persönlicher Zugang
- ✓ Flexibel - auch unterwegs lernen
- ✓ Exklusiv für Akademie-Teilnehmer
- ✓ Einfacher Log-In



