

# Staatlich zugelassener Fernlehrgang Reiseleitung

SCANNEN &  
ANMELDEN



Ihre Qualifikation in nur 6 Monaten  
[www.tourismus-fernakademie.de](http://www.tourismus-fernakademie.de)



## „Reiseleitung“

Traumjob „Reiseleitung“ - arbeiten, wo andere Urlaub machen...hört sich klasse an und ist es auch! Wäre es nicht schön, die eigene Leidenschaft und das immer wiederkehrende Fernweh mit dem Beruf zu verbinden oder sich ganz dafür zu entscheiden? Mit diesem Fernlehrgang möchten wir Ihnen helfen, sich intensiv mit dem Thema auseinanderzusetzen.

Allein im deutschsprachigen Raum gibt es Tausende von Menschen, die sich als Reiseleiter oder Gästeführer haupt- oder nebenberuflich betätigen. Für die Beschäftigung als Reiseleiter und Gästeführer gibt es keine Altersgrenze.

Junge Menschen nutzen diese Tätigkeit zum Einstieg für einen Job in der Touristik, andere arbeiten im Tourismus und möchten neue Wege gehen und viele haben keine touristische Vorbildung, da sie aus verschiedenen Berufen zur Reiseleitung und Gästeführung gekommen sind. Sie sehen, alles ist möglich! Etwas ist allen Reiseleitern und Gästeführern klar: Dieser Job ist anders als viele andere. Er ist anspruchsvoll, oft anstrengend, aber durch die vielen Kontakte und Erlebnisse sehr bereichernd und spannend.

Mit diesem Fernlehrgang sind Sie bestens auf diese Tätigkeit vorbereitet. Er bescheinigt Ihnen, dass Sie über touristische, organisatorische und rechtliche Grundkenntnisse verfügen, sich mit den verschiedenen Tätigkeitsfeldern einer Reiseleitung auseinandergesetzt und sich Basiskenntnisse und Techniken der Reiseleitung angeeignet haben. Eine gelungene Kombination aus Fachwissen und vielen praxisnahen Beispielen.

SCANNEN &  
ANMELDEN



## Zielgruppe

Der Lehrgang richtet sich an:

- Touristikerfahrene Fachkräfte, die sich umorientieren und/oder sich zusätzlich qualifizieren möchten.
- Quereinsteiger ohne berufliche Vorkenntnisse oder branchenfremde Berufstätige, die sich neu orientieren möchten.
- Aktive Reiseleiter, die durch diese Qualifizierung neue Möglichkeiten anstreben

## Zulassungsvoraussetzungen

Vorbildungsvoraussetzungen für die Teilnahme am Fernlehrgang ist ein erfolgreicher, mittlerer Bildungsabschluss. Liegen andere Voraussetzungen vor, so werden diese im Einzelfall durch Vorlage der Bescheinigung von einer abgeschlossenen Ausbildung, Weiterbildungen, Praktika oder Berufserfahrung geprüft und von der Prüfungskommission der Akademie zugelassen oder abgelehnt.

**Technische Voraussetzungen:** PC oder Laptop mit Internet-Zugang, eigene E-Mail Adresse.



## Sicherheit durch geprüfte Qualität

Dieser Fernkurs wurde geprüft von der Zulassungsbehörde ZFU, die Staatliche Zentralstelle für Fernunterricht (ZFU) in Köln. Unabhängiges, erfahrenes Fachpersonal prüft dort eingereichte Fernlehrgänge nach dem Fernunterrichtsschutzgesetz auf inhaltliche Vollständigkeit und fachlich korrekte Angaben. Des Weiteren wird der didaktische Aufbau analysiert, um Ihren Lernerfolg zu ermöglichen. Das staatliche Zulassungsverfahren gewährleistet, dass Sie mit unseren Fernlehrgängen Ihr angestrebtes Bildungsziel erreichen. Eine vergleichbare Prüfung finden Sie in keinem anderen Weiterbildungsbereich.

**Der erfolgreiche Abschluss Ihres Fernkurses wird mit dem Abschlusszertifikat bescheinigt.**



## Die wichtigsten Kursinhalte

Die umfangreichen Kursinhalte sind in 6 Lehrhefte aufgeteilt. Pro Woche sollten Sie einen Zeitaufwand von ca. 7 bis 8 Stunden für die Bearbeitung der Lehrhefte einplanen. Alle Lehrhefte sind mit nützlichem Fachwissen und vielen Tipps gefüllt, die Sie sofort in der Praxis anwenden können.

### Das System Tourismus

- Definition Reise und Tourismus
- Der touristische Kreislauf – Customer Journey
- Das System Tourismus – Interaktion von Wirtschaft, Politik, Freizeit, Ökologie, Ökonomie und Gesellschaft

### Anbieter im Tourismus und ihr Zusammenwirken

- Anbieter und Leistungsträger innerhalb der touristischen Wertschöpfungskette
- Definition und Organisation des Destinationsmanagements
- Relevante Aspekte der touristischen Leistungsträger Beherbergung, Gastronomie und Verkehr
- Reiseveranstalter und Reisemittler

### Rechtliche und organisatorische Grundlagen

- Reiserechtliche Fragestellungen
- Rechtliche Grundlagen bei Reisen von Kindern und Jugendlichen
- Reisemangel, Anzeige und Abhilfe
- Rolle, Rechte und Pflichten einer Reiseleitung und Vertragspartner
- Compliance-Regeln
- Daten- und Versicherungsschutz
- Reisehinweise des Auswärtigen Amtes
- Gesundheitliche Risiken beim Reisen

### Arten der Reiseleitung

- Reiseleiter als Beruf
- Arten der Reiseleitung: Aufgaben und Voraussetzungen
- Gäste-, Fremden- und Stadtführer
- Reiseleiter und Reisebegleiter
- Praktische Tipps für angehende Reiseleiter

### Die Aufgaben des Reiseleiters während einer Reise

- Der touristische Kreislauf eines Reiseleiters
- Die Aufgaben des Reiseleiters in den Stufen des touristischen Kreislaufs
- Vorbereitung, Durchführung und Nachbereitung der Reise
- Notfälle auf Reisen

### Soziologische, psychologische und pädagogische Fragen

- Gruppendynamische Prozesse beim Reisen
- Beschwerdemanagement
- Bewusste Kommunikation
- Didaktik und Methodik der Reiseleitung

## Ihr Lehrgangspaket

### Sie haben die Wahl!

Digitalpaket inkl. iPad oder klassisch mit gedruckten Unterlagen



Digitalpaket: inkl. iPad



Gedruckte Unterlagen: Lehrgangs- und Prüfungsinformation + 6 Lehrgangshefte  
+ Persönlicher Zugang zum Online-Lern-Portal „Meine Fernakademie“

### Lernen ohne Zeitdruck!

Sollten Sie etwas länger brauchen - kein Problem! Sie können in Ihrem Online-Zugang Ihre Lehrgangsdauer von regulär 6 Monaten kostenlos um weitere 3 Monate verlängern. Während des gesamten Lehrgangs steht Ihnen das Team unserer Studienberatung zur Verfügung. Wir unterstützen Sie bei der Organisation der Studienabläufe sowie bei Fragen zu Lehrinhalten. Bei Fragen oder Wünschen kontaktieren Sie die Akademie einfach per E-Mail oder Telefon.

## Ihr Fernkurs – Ganz bequem von zu Hause aus weiterbilden

Nachdem Sie sich angemeldet haben, erhalten Sie von uns das von Ihnen gewünschte Kurspaket nach Hause geliefert. Die Prüfungsaufgaben zu den einzelnen Lehrheften bearbeiten Sie mit Ihrem persönlichen Zugang auf dem Online-Campus der Fernakademie [www.meinefernakademie.de](http://www.meinefernakademie.de). Die Lehrhefte sind so konzipiert, dass auch komplizierte und fachspezifische Inhalte leicht verständlich vermittelt werden. Darüber hinaus enthält jedes Lehrheft Aufgaben zur Selbstkontrolle mit Musterlösungen. So überprüfen Sie Ihr Wissen und festigen das Gelernte.

Innerhalb von 14 Tagen werden Ihre Aufgaben ausgewertet und Sie erhalten wertvolle Hinweise für Ihren weiteren Studienverlauf. Nach erfolgreichem Abschluss erhalten Sie Ihr persönliches Abschlusszertifikat.

## Fördermöglichkeiten

Gerne können Sie Bildungsschecks und ähnliche Fördermittel für den Fernkurs einlösen. Informieren Sie sich über die aktuellen Fördermöglichkeiten auf unserer Homepage [www.tourismus-fernakademie.de/foerdermittel](http://www.tourismus-fernakademie.de/foerdermittel).

### Weiterbildung ist steuerlich absetzbar

Haben Sie die Absicht mittels eines Fernlehrgangs

- Kenntnisse Ihres bestehenden Berufs zu erweitern oder zu festigen?
- Ihre Kenntnisse zu erweitern, um in Ihrem derzeitigen Beruf Zusatzqualifikationen zu erwerben?
- einen neuen Beruf zu erlernen und auszuüben?
- neue Berufsfelder zu ergründen?

Dann können Sie Kosten für den Lehrgang, Fachliteratur und auch Arbeitsmittel steuerlich geltend machen. Setzen Sie sich dafür bitte mit dem zuständigen Sachbearbeiter des Finanzamtes oder Ihrem/Ihrem Steuerberater in Verbindung.

### Die Agentur für Arbeit und das Jobcenter unterstützen Sie finanziell bei Ihrer Weiterbildung.

Unsere Kurse statten Sie mit neuestem Branchenwissen aus, das erhöht Ihre Chancen am Arbeitsmarkt und hilft den Weg aus der Arbeitslosigkeit zu finden oder eine drohende Arbeitslosigkeit zu verhindern. Lernen Sie flexibel und online, praxisorientiert und nachhaltig sowie wann und wo Sie möchten. Der Start ist jederzeit möglich und unsere 360° Betreuung garantiert Ihnen einen persönlichen Support. Steigern Sie Ihre Kompetenzen mit einer bis zu 100% geförderten Weiterbildung und starten Sie den Booster für Ihre Karriere.

BILDUNGS  
SCHÉCK

WEITERBILDUNGS  
BONUS

WB

QUALISCHECK

Förderung beruflicher Weiterbildung in RLP





# Investition in Ihre berufliche Zukunft

Die Kursgebühren belaufen sich auf 1.384 Euro für 6 Monate (umsatzsteuerbefreit). In diesem Preis sind alle Leistungen (Unterrichtsmaterial, Feedbacks zu eingereichten Aufgaben, Studienbetreuung, Prüfungen und das Abschlusszertifikat) enthalten.

## Keine versteckten Kosten

- ✓ Keine zusätzlichen Zertifikatsgebühren
- ✓ Keine Bearbeitungskosten
- ✓ 100 % Preisgarantie
- ✓ Steuerlich absetzbar
- ✓ Gesetzliches Widerrufsrecht
- ✓ Kursbeginn jederzeit möglich
- ✓ Persönliche Betreuung

Die Kursgebühren sind mit Beginn des ersten Kursmonats fällig.  
Eine Einmalzahlung der kompletten Studiengebühr ist selbstverständlich möglich.

## Mit dem Widerrufsrecht auf der sicheren Seite

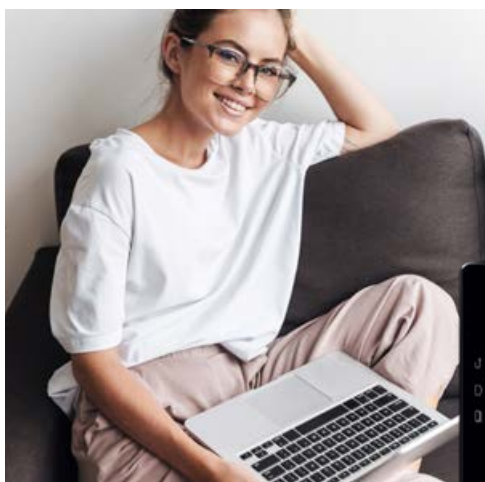
Sie haben die Garantie und das Recht, innerhalb von 14 Tagen ohne Angabe von Gründen den Vertrag zu widerrufen. Testen Sie also in Ruhe den Lehrgang und den Service. Sollten Sie nicht überzeugt sein und von Ihrem Widerrufsrecht Gebrauch machen, werden Ihnen natürlich keinerlei Gebühren berechnet.

## Preisgarantie

Während der Vertragslaufzeit Ihres Lehrgangs werden die Lehrgangsgebühren gemäß dem Fernlehrgangsgesetz nicht erhöht. 100 % Preisgarantie über die gesamte Lehrgangszeit!

## Verlängern Sie Ihr Zahlungsziel um 3 Monate - jeden Monat 20 % weniger zahlen

Gehen Sie Ihre Weiterbildung entspannt an. Es gibt manchmal Monate, in denen das Geld etwas knapper ist oder der Urlaub ansteht. In solchen Fällen können Sie gerne Ihre monatliche Gebühr um bis zu 20 % reduzieren und Ihr Zahlungsziel ganz bequem um 3 Monate verlängern.



## Meine Fernakademie

- ✓ Persönlicher Zugang
- ✓ Flexibel - auch unterwegs lernen
- ✓ Exklusiv für Akademie-Teilnehmer
- ✓ Einfacher Log-In



